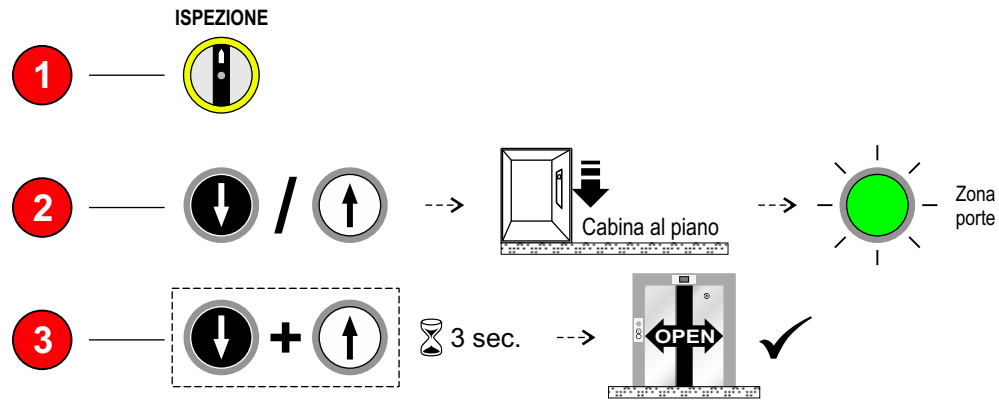
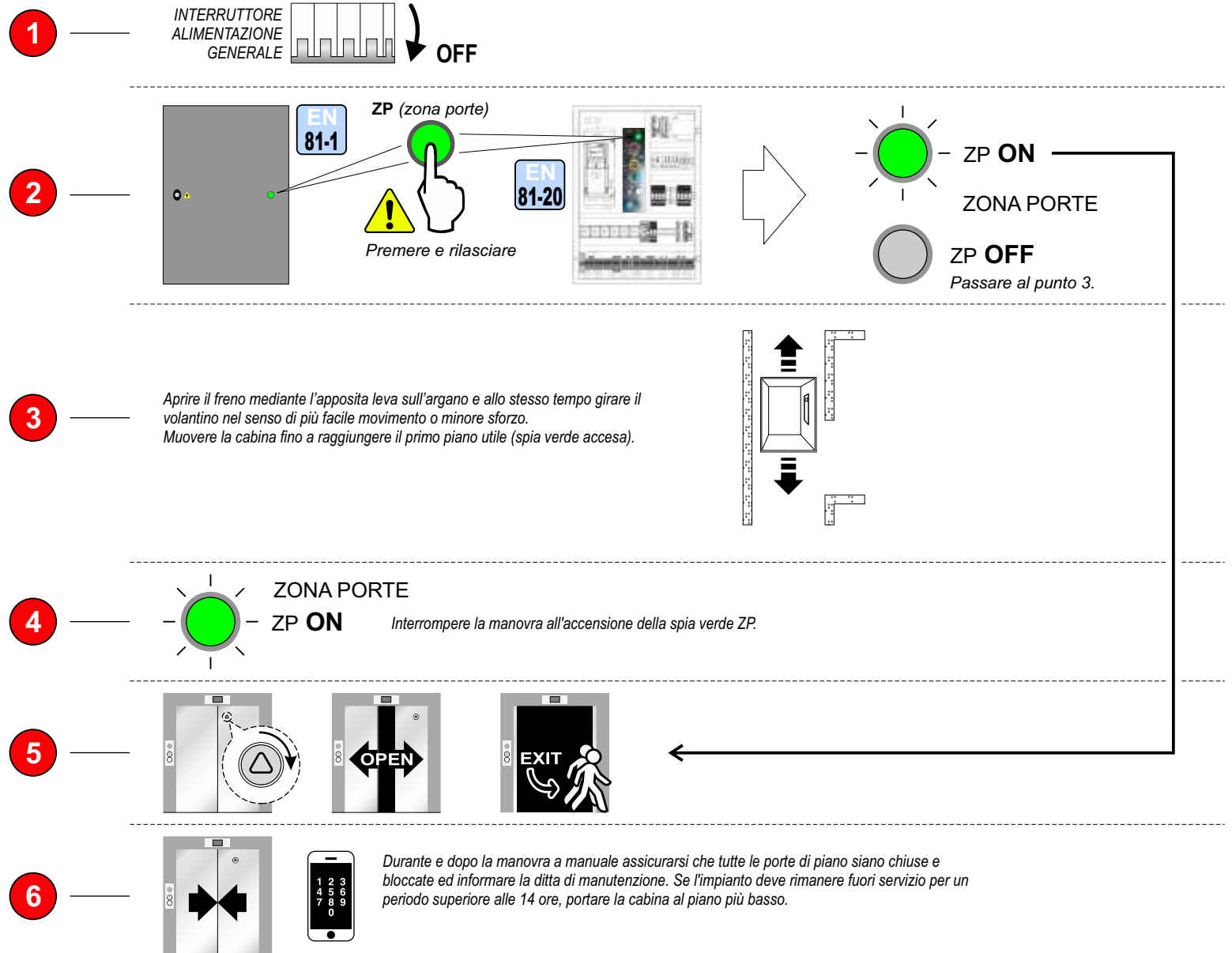


# MANOVRA ELETTRICA DI EMERGENZA (EN81-20/50 - § 5.12.1.6)

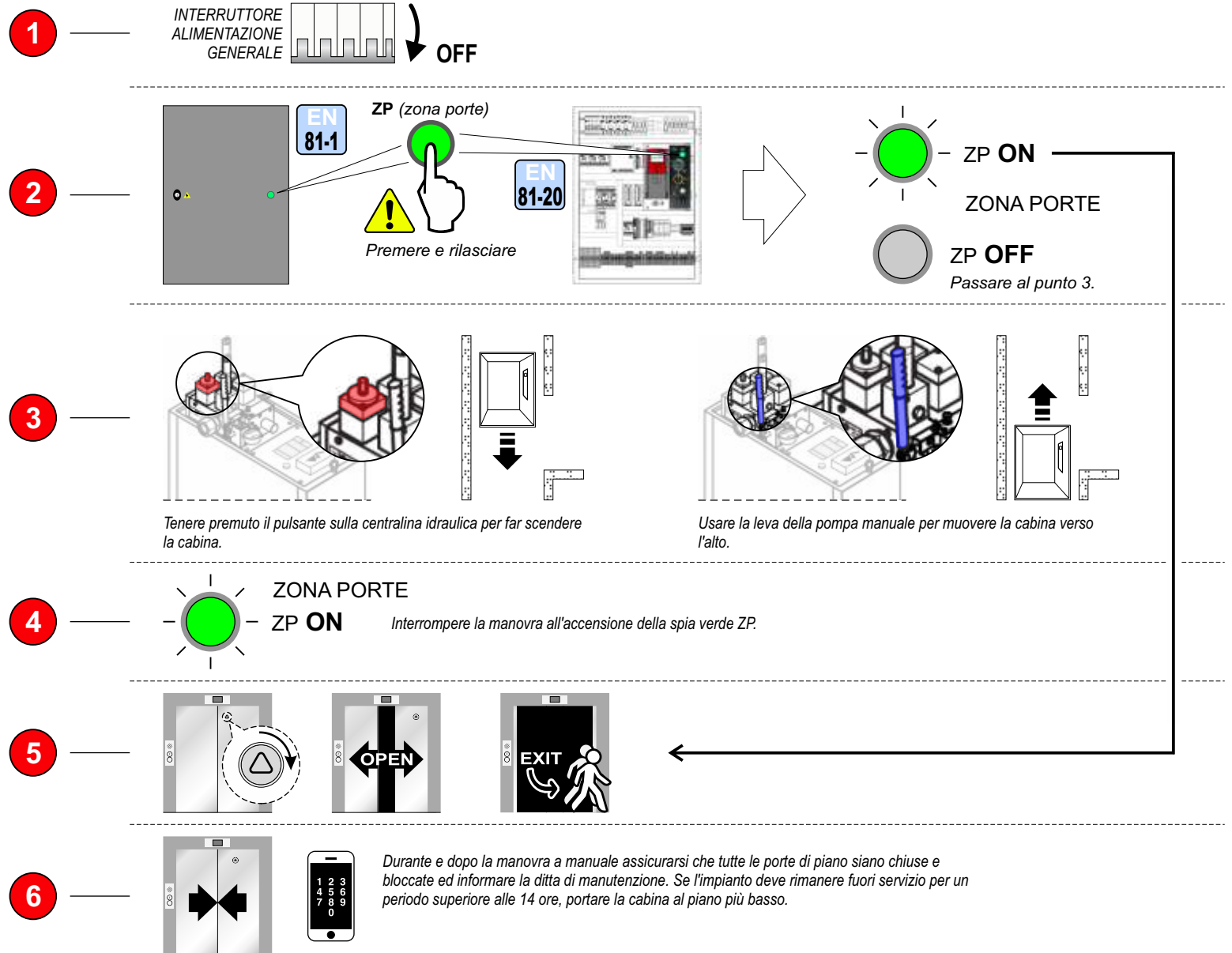


# MANOVRA MANUALE DI SOCCORSO PER IMPIANTI ELETTRICI



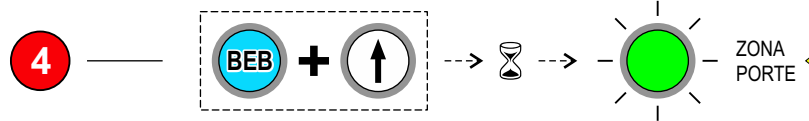
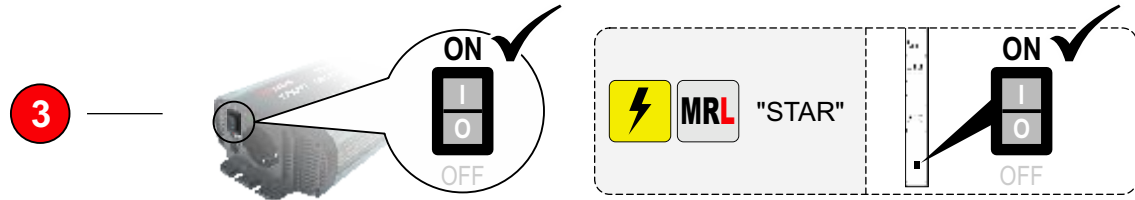
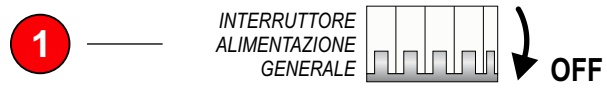
Dopo aver premuto il pulsante ZP si ha 1 ora di tempo (default) per effettuare la manovra. Se la procedura richiede più tempo, premerlo di nuovo.

# MANOVRA MANUALE DI SOCCORSO PER IMPIANTI IDRAULICI



Dopo aver premuto il pulsante ZP si ha 1 ora di tempo (default) per effettuare la manovra. Se la procedura richiede più tempo, premerlo di nuovo.

# MANOVRA DI SOCCORSO PER SBILANCIAMENTO (EN81-20/50 - § 5.9.2.3.1)



**Tenere premuti i pulsanti BEB e Salita.**  
I freni verranno alimentati, la cabina dovrebbe muoversi per sbilanciamento. In caso di misura di velocità oltre i 0,3 m/s la marcia viene interrotta, in questo caso si devono rilasciare i pulsanti e Premerli di nuovo per ripartire. Al raggiungimento del piano si accende la segnalazione verde sul pannello, la cabina si arresta e i pulsanti vanno rilasciati.

